

## ОПИСАНИЕ МЕСТОПОЛОЖЕНИЯ ГРАНИЦ

### Публичный сервитут в целях размещения существующего объекта электросетевого хозяйства «ВЛ 110 кВ Лужники-Добрыниха с отп.»

(наименование объекта, местоположение границ которого описано  
(далее - объект))

#### Раздел 1

#### Сведения об объекте

Сведения об объекте		
N п/п	Характеристики объекта	Описание характеристик
1	2	3
1	Местоположение объекта	Московская область, городской округ Чехов, городской округ Домодедово, с. Добрыниха, п. станции Поведино, д. Поведино, д. Ступино, д. Шебочеево, с. Вельяминово, городской округ Ступино, д. Назарово, д. Починки, с. Ситне-Щелканово, г. Ступино
2	Площадь объекта +/- величина погрешности определения площади (Р +/- Дельта Р)	2108086 кв. м ± 508 кв.
3	Иные характеристики объекта	Публичный сервитут в целях размещения существующего объекта электросетевого хозяйства «ВЛ 110 кВ Лужники-Добрыниха с отп.» сроком действия 49 лет в интересах Публичного акционерного общества «Россети Московский регион»

**Местоположение публичного сервитута: Московская область, городской округ Чехов, городской округ Домодедово, с. Добрыниха, п. станции Поведино, д. Поведино, д. Ступино, д. Шебочеево, с. Вельяминово, городской округ Ступино, д. Назарово, д. Починки, с. Ситне-Щелканово, г. Ступино**

<b>Система координат</b>		<b>МСК-50, зона 1</b>	
<b>Метод определения координат</b>		<b>Аналитический</b>	
<b>Обозначение характерных точек границ публичного сервитута</b>	<b>Координаты, м</b>		
	<b>X</b>	<b>Y</b>	<b>Средняя квадратическая погрешность положения характерных точек (M<sub>t</sub>), м</b>
<b>1</b>	<b>2</b>	<b>3</b>	<b>4</b>
1	406843.58	1390328.83	0.10
2	406810.39	1390238.51	0.10
3	406714.47	1390003.75	0.10
4	406632.31	1389858.20	0.10
5	406542.23	1389695.43	0.10
6	406463.59	1389552.18	0.10
7	406461.48	1389548.33	0.10
8	406453.52	1389533.85	0.10
9	406512.92	1389366.33	0.10
10	406578.24	1389183.87	0.10
11	406647.74	1388994.64	0.10
12	406629.30	1388835.63	0.10
13	406628.79	1388831.20	0.10
14	406619.21	1388748.58	0.10
15	406774.56	1388543.75	0.10
16	407004.41	1388514.38	0.10
17	407024.77	1388516.96	0.10
18	407030.14	1388557.96	0.10
19	407004.43	1388554.72	0.10
20	406796.29	1388581.30	0.10
21	406660.80	1388759.94	0.10
22	406665.14	1388797.66	0.10
23	406665.64	1388801.65	0.10
24	406688.58	1388999.49	0.10
25	406615.85	1389197.50	0.10
26	406550.60	1389379.75	0.10
27	406497.22	1389530.32	0.10
28	406510.43	1389554.37	0.10
29	406512.56	1389558.24	0.10
30	406577.27	1389676.12	0.10
31	406667.24	1389838.68	0.10
32	406750.56	1389986.28	0.10
33	406847.69	1390224.04	0.10
34	406860.09	1390257.78	0.10
1	406843.58	1390328.83	0.10

35	406924.28	1390432.44	0.10
36	407017.70	1390696.08	0.10
37	407023.12	1390808.97	0.10
38	407061.32	1390977.17	0.10
39	407062.11	1390980.65	0.10
40	407066.75	1391001.08	0.10
41	407120.53	1391229.28	0.10
42	407172.81	1391452.73	0.10
43	407207.62	1391601.34	0.10
44	407204.30	1391602.49	0.10
45	407174.92	1391612.54	0.10
46	407169.57	1391614.37	0.10
47	407133.86	1391461.86	0.10
48	407081.57	1391238.43	0.10
49	407027.77	1391010.10	0.10
50	407022.96	1390988.90	0.10
51	407022.18	1390985.45	0.10
52	406983.33	1390814.39	0.10
53	406978.02	1390703.89	0.10
54	406886.65	1390446.02	0.10
55	406864.38	1390385.41	0.10
56	406880.97	1390314.60	0.10
35	406924.28	1390432.44	0.10
57	407385.81	1394585.09	0.10
58	407385.40	1394585.05	0.10
59	407381.20	1394574.90	0.10
60	407218.89	1394540.88	0.10
61	407029.93	1394502.22	0.10
62	406890.76	1394474.65	0.10
63	406871.35	1394482.76	0.10
64	406855.09	1394468.46	0.10
65	406835.74	1394467.65	0.10
66	406835.67	1394465.62	0.10
67	406834.46	1394427.55	0.10
68	406865.36	1394428.83	0.10
69	406886.60	1394433.04	0.10
70	406905.61	1394425.11	0.10
71	406911.14	1394419.13	0.10
72	406902.14	1394318.57	0.10
73	406887.73	1394160.87	0.10
74	406864.41	1393910.03	0.10
75	406844.06	1393689.52	0.10
76	406822.39	1393454.16	0.10
77	406800.71	1393222.64	0.10
78	406775.21	1392948.10	0.10
79	406752.02	1392705.78	0.10
80	406729.30	1392457.86	0.10
81	406888.20	1392368.16	0.10

82	407082.15	1392260.69	0.10
83	407294.00	1392146.45	0.10
84	407240.69	1391917.32	0.10
85	407182.37	1391669.04	0.10
86	407174.15	1391633.94	0.10
87	407181.40	1391631.46	0.10
88	407210.85	1391621.41	0.10
89	407212.21	1391620.94	0.10
90	407221.33	1391659.90	0.10
91	407279.65	1391908.22	0.10
92	407339.90	1392167.16	0.10
93	407097.68	1392297.77	0.10
94	406907.72	1392403.07	0.10
95	406771.51	1392479.97	0.10
96	406791.86	1392702.04	0.10
97	406815.04	1392944.33	0.10
98	406840.56	1393218.94	0.10
99	406862.23	1393450.46	0.10
100	406883.90	1393685.86	0.10
101	406904.24	1393906.36	0.10
102	406927.58	1394157.20	0.10
103	406941.99	1394314.97	0.10
104	406952.58	1394433.28	0.10
105	406942.53	1394444.13	0.10
106	407037.82	1394463.00	0.10
107	407226.99	1394501.70	0.10
108	407410.11	1394540.07	0.10
109	407431.78	1394592.53	0.10
110	407424.71	1394591.29	0.10
111	407415.86	1394589.79	0.10
112	407406.08	1394588.00	0.10
113	407405.67	1394587.95	0.10
114	407393.28	1394586.20	0.10
115	407386.26	1394585.16	0.10
57	407385.81	1394585.09	0.10
116	408575.58	1396782.16	0.10
117	408518.06	1396708.28	0.10
118	408402.57	1396559.40	0.10
119	408263.94	1396381.83	0.10
120	408125.05	1396203.62	0.10
121	407981.47	1396021.68	0.10
122	407885.38	1395787.43	0.10
123	407797.20	1395575.02	0.10
124	407708.24	1395361.46	0.10
125	407661.15	1395247.59	0.10
126	407631.04	1395174.76	0.10
127	407531.63	1394936.54	0.10
128	407423.66	1394677.66	0.10

129	407394.29	1394606.54	0.10
130	407402.70	1394607.72	0.10
131	407412.33	1394609.47	0.10
132	407412.45	1394609.50	0.10
133	407421.27	1394611.00	0.10
134	407440.84	1394614.44	0.10
135	407460.62	1394662.32	0.10
136	407568.55	1394921.14	0.10
137	407667.98	1395159.42	0.10
138	407745.20	1395346.13	0.10
139	407834.21	1395559.83	0.10
140	407922.37	1395772.17	0.10
141	408016.36	1396001.30	0.10
142	408156.53	1396178.94	0.10
143	408295.50	1396357.23	0.10
144	408434.15	1396534.83	0.10
145	408549.64	1396683.72	0.10
146	408556.80	1396692.92	0.10
116	408575.58	1396782.16	0.10
147	408939.79	1397021.86	0.10
148	408936.15	1397020.52	0.10
149	408690.38	1396929.58	0.10
150	408602.96	1396817.32	0.10
151	408584.24	1396728.14	0.10
152	408714.95	1396896.00	0.10
153	408949.97	1396982.98	0.10
154	409016.63	1397007.40	0.10
147	408939.79	1397021.86	0.10
155	408975.75	1397035.03	0.10
156	408993.77	1397031.65	0.10
157	409048.93	1397021.24	0.10
158	409052.55	1397020.56	0.10
159	409072.30	1397027.80	0.10
160	409254.54	1397096.80	0.10
161	409437.67	1397164.86	0.10
162	409625.00	1397234.89	0.10
163	409820.30	1397308.54	0.10
164	410045.20	1397491.78	0.10
165	409979.47	1397725.40	0.10
166	409915.52	1397942.25	0.10
167	410011.66	1398159.98	0.10
168	410102.14	1398368.48	0.10
169	410193.90	1398578.14	0.10
170	410286.58	1398794.03	0.10
171	410411.01	1398937.18	0.10
172	410541.43	1399090.11	0.10
173	410686.05	1399260.17	0.10

174	410832.29	1399431.93	0.10
175	410981.10	1399606.59	0.10
176	411129.38	1399780.63	0.10
177	411263.20	1399937.28	0.10
178	411421.72	1400127.50	0.10
179	411460.20	1400289.19	0.10
180	411451.08	1400334.90	0.10
181	411258.84	1400415.02	0.10
182	411019.34	1400512.61	0.10
183	410789.48	1400606.50	0.10
184	410542.37	1400707.30	0.10
185	410283.12	1400813.18	0.10
186	410014.95	1400922.37	0.10
187	409779.05	1401017.62	0.10
188	409558.18	1401074.92	0.10
189	409509.40	1401087.57	0.10
190	409501.02	1401048.40	0.10
191	409548.14	1401036.20	0.10
192	409766.48	1400979.55	0.10
193	409999.92	1400885.29	0.10
194	410268.02	1400776.14	0.10
195	410527.26	1400670.26	0.10
196	410774.36	1400569.46	0.10
197	411004.24	1400475.56	0.10
198	411243.60	1400378.03	0.10
199	411416.01	1400306.18	0.10
200	411419.25	1400289.93	0.10
201	411384.98	1400145.89	0.10
202	411232.63	1399963.09	0.10
203	411137.68	1399851.94	0.10
204	411135.90	1399849.85	0.10
205	411099.62	1399807.40	0.10
206	410950.65	1399632.55	0.10
207	410801.82	1399457.88	0.10
208	410655.57	1399286.09	0.10
209	410510.97	1399116.06	0.10
210	410380.68	1398963.29	0.10
211	410252.28	1398815.56	0.10
212	410157.20	1398594.05	0.10
213	410065.48	1398384.47	0.10
214	409975.01	1398176.03	0.10
215	409873.01	1397945.00	0.10
216	409941.03	1397714.32	0.10
217	409999.58	1397506.21	0.10
218	409800.08	1397343.68	0.10
219	409610.95	1397272.35	0.10
220	409425.32	1397202.96	0.10
221	409240.49	1397134.27	0.10
222	409058.34	1397065.29	0.10

155	408975.75	1397035.03	0.10
223	405329.87	1402156.76	0.10
224	405335.93	1402146.85	0.10
225	405350.92	1402111.09	0.10
226	405439.22	1402091.44	0.10
227	405488.12	1402079.13	0.10
228	405576.12	1402056.96	0.10
229	405755.19	1402011.81	0.10
230	405921.19	1401969.64	0.10
231	406099.18	1401924.31	0.10
232	406156.35	1401909.74	0.10
233	406157.19	1401909.53	0.10
234	406273.21	1401879.95	0.10
235	406337.14	1401863.68	0.10
236	406403.32	1401846.83	0.10
237	406447.58	1401835.57	0.10
238	406623.17	1401790.95	0.10
239	406666.76	1401779.90	0.10
240	406683.62	1401775.63	0.10
241	406800.73	1401745.94	0.10
242	406971.89	1401702.38	0.10
243	407146.12	1401657.74	0.10
244	407252.19	1401630.61	0.10
245	407258.78	1401628.90	0.10
246	407475.69	1401572.46	0.10
247	407749.28	1401500.98	0.10
248	408017.98	1401431.07	0.10
249	408212.59	1401380.48	0.10
250	408257.39	1401368.84	0.10
251	408317.61	1401353.18	0.10
252	408599.87	1401280.47	0.10
253	408864.80	1401212.44	0.10
254	409137.50	1401142.21	0.10
255	409390.37	1401077.08	0.10
256	409481.93	1401053.35	0.10
257	409490.33	1401092.50	0.10
258	409400.37	1401115.82	0.10
259	409147.47	1401180.97	0.10
260	408874.78	1401251.19	0.10
261	408609.83	1401319.23	0.10
262	408327.63	1401391.91	0.10
263	408267.61	1401407.51	0.10
264	408213.99	1401421.46	0.10
265	408028.05	1401469.79	0.10
266	407759.38	1401539.71	0.10
267	407485.80	1401611.18	0.10
268	407262.19	1401669.35	0.10
269	407242.98	1401674.26	0.10

270	407156.05	1401696.51	0.10
271	406981.79	1401741.15	0.10
272	406810.60	1401784.72	0.10
273	406691.44	1401814.93	0.10
274	406676.05	1401818.78	0.10
275	406632.99	1401829.73	0.10
276	406457.44	1401874.35	0.10
277	406414.76	1401885.21	0.10
278	406344.10	1401903.20	0.10
279	406283.09	1401918.72	0.10
280	406167.30	1401948.24	0.10
281	406165.92	1401948.70	0.10
282	406109.06	1401963.08	0.10
283	405931.05	1402008.41	0.10
284	405765.01	1402050.61	0.10
285	405585.90	1402095.76	0.10
286	405448.44	1402130.38	0.10
287	405332.37	1402156.21	0.10
223	405329.87	1402156.76	0.10
288	402906.14	1402749.16	0.10
289	402905.90	1402731.38	0.10
290	402905.72	1402708.14	0.10
291	403103.22	1402661.26	0.10
292	403360.05	1402598.14	0.10
293	403544.44	1402552.92	0.10
294	403639.81	1402529.54	0.10
295	403863.70	1402474.66	0.10
296	404135.55	1402407.72	0.10
297	404363.08	1402351.54	0.10
298	404373.66	1402348.94	0.10
299	404392.20	1402344.36	0.10
300	404648.28	1402281.23	0.10
301	404902.61	1402218.46	0.10
302	405130.76	1402160.91	0.10
303	405117.58	1402205.50	0.10
304	404912.31	1402257.28	0.10
305	404657.86	1402320.08	0.10
306	404406.17	1402382.12	0.10
307	404398.32	1402384.06	0.10
308	404145.14	1402446.57	0.10
309	403873.24	1402513.52	0.10
310	403649.34	1402568.40	0.10
311	403604.41	1402579.42	0.10
312	403369.59	1402636.99	0.10
313	403112.61	1402700.15	0.10
288	402906.14	1402749.16	0.10
314	400192.53	1403990.07	0.10



315	400336.36	1403921.18	0.10
316	400542.52	1403822.13	0.10
317	400743.04	1403726.68	0.10
318	400935.59	1403635.16	0.10
319	401152.36	1403531.80	0.10
320	401394.58	1403416.52	0.10
321	401631.84	1403303.19	0.10
322	401864.29	1403192.11	0.10
323	402105.19	1403077.20	0.10
324	402356.36	1402957.45	0.10
325	402601.57	1402840.36	0.10
326	402843.28	1402722.97	0.10
327	402899.72	1402709.57	0.10
328	402899.89	1402731.45	0.10
329	402900.15	1402750.59	0.10
330	402856.81	1402760.88	0.10
331	402618.94	1402876.41	0.10
332	402373.60	1402993.56	0.10
333	402122.40	1403113.31	0.10
334	401881.52	1403228.23	0.10
335	401649.10	1403339.30	0.10
336	401411.81	1403452.64	0.10
337	401169.56	1403567.92	0.10
338	400952.79	1403671.29	0.10
339	400760.22	1403762.82	0.10
340	400559.78	1403858.23	0.10
341	400353.66	1403957.25	0.10
342	400188.81	1404036.21	0.10
343	400188.75	1404035.54	0.10
344	400188.71	1404024.65	0.10
345	400191.40	1403998.99	0.10
314	400192.53	1403990.07	0.10
346	395584.50	1406135.31	0.10
347	395642.26	1406114.45	0.10
348	395785.46	1406051.39	0.10
349	395832.02	1406030.87	0.10
350	395847.64	1406023.88	0.10
351	396031.25	1405941.70	0.10
352	396229.79	1405852.98	0.10
353	396421.76	1405767.08	0.10
354	396630.20	1405673.85	0.10
355	396807.31	1405594.74	0.10
356	397008.61	1405504.72	0.10
357	397208.09	1405414.45	0.10
358	397301.98	1405370.48	0.10
359	397513.97	1405269.03	0.10
360	397709.53	1405176.18	0.10
361	397895.68	1405087.28	0.10

362	398101.24	1404989.18	0.10
363	398318.49	1404886.14	0.10
364	398519.60	1404790.72	0.10
365	398722.53	1404694.04	0.10
366	398931.18	1404594.61	0.10
367	399133.26	1404497.22	0.10
368	399338.20	1404398.85	0.10
369	399536.07	1404303.55	0.10
370	399750.02	1404201.20	0.10
371	399946.62	1404107.05	0.10
372	400114.12	1404027.62	0.10
373	400152.92	1404009.04	0.10
374	400157.38	1404006.91	0.10
375	400155.78	1404022.10	0.10
376	400155.69	1404023.90	0.10
377	400155.75	1404036.42	0.10
378	400155.82	1404037.89	0.10
379	400156.60	1404046.13	0.10
380	400157.48	1404050.14	0.10
381	400157.81	1404051.06	0.10
382	400131.34	1404063.74	0.10
383	399963.84	1404143.17	0.10
384	399767.31	1404237.28	0.10
385	399553.38	1404339.62	0.10
386	399355.55	1404434.91	0.10
387	399150.59	1404533.28	0.10
388	398948.47	1404630.70	0.10
389	398739.75	1404730.16	0.10
390	398536.77	1404826.86	0.10
391	398335.63	1404922.29	0.10
392	398118.43	1405025.32	0.10
393	397912.90	1405123.39	0.10
394	397726.73	1405212.31	0.10
395	397531.19	1405305.15	0.10
396	397319.10	1405406.65	0.10
397	397224.82	1405450.80	0.10
398	397025.02	1405541.20	0.10
399	396823.66	1405631.26	0.10
400	396646.51	1405710.38	0.10
401	396438.08	1405803.60	0.10
402	396246.14	1405889.50	0.10
403	396047.56	1405978.23	0.10
404	395848.26	1406067.44	0.10
405	395657.14	1406151.62	0.10
406	395591.70	1406175.24	0.10
407	395584.88	1406137.95	0.10
346	395584.50	1406135.31	0.10
408	394864.36	1406439.43	0.10

409	394849.93	1406436.15	0.10
410	394778.01	1406434.76	0.10
411	394856.81	1406398.92	0.10
412	395065.81	1406324.93	0.10
413	395281.69	1406245.05	0.10
414	395515.31	1406160.30	0.10
415	395556.65	1406145.37	0.10
416	395561.56	1406186.14	0.10
417	395528.93	1406197.92	0.10
418	395295.45	1406282.62	0.10
419	395079.43	1406362.56	0.10
420	394871.79	1406436.05	0.10
408	394864.36	1406439.43	0.10
421	393548.20	1406873.65	0.10
422	393570.01	1406865.86	0.10
423	393765.55	1406795.65	0.10
424	393985.15	1406715.84	0.10
425	394199.05	1406638.08	0.10
426	394413.82	1406560.32	0.10
427	394521.44	1406520.45	0.10
428	394631.71	1406499.50	0.10
429	394728.07	1406501.44	0.10
430	394668.24	1406528.66	0.10
431	394577.21	1406542.46	0.10
432	394427.58	1406597.88	0.10
433	394212.70	1406675.70	0.10
434	393998.82	1406753.44	0.10
435	393779.15	1406833.29	0.10
436	393583.50	1406903.51	0.10
437	393559.51	1406912.10	0.10
438	393550.93	1406882.95	0.10
421	393548.20	1406873.65	0.10
439	389032.54	1408356.31	0.10
440	389045.70	1408318.42	0.10
441	389137.80	1408343.20	0.10
442	389345.32	1408394.98	0.10
443	389557.48	1408319.94	0.10
444	389766.72	1408244.48	0.10
445	389978.69	1408168.21	0.10
446	390186.73	1408093.02	0.10
447	390385.82	1408020.94	0.10
448	390507.83	1407976.85	0.10
449	390603.48	1407942.23	0.10
450	390729.96	1407896.88	0.10
451	390737.46	1407894.20	0.10
452	390763.56	1407884.85	0.10
453	391004.78	1407797.23	0.10

454	391217.71	1407720.13	0.10
455	391428.51	1407643.51	0.10
456	391646.63	1407564.12	0.10
457	391858.94	1407487.38	0.10
458	392077.57	1407407.70	0.10
459	392277.96	1407334.88	0.10
460	392493.28	1407256.70	0.10
461	392716.36	1407175.95	0.10
462	392920.65	1407102.12	0.10
463	393126.33	1407027.38	0.10
464	393339.26	1406949.93	0.10
465	393440.09	1406912.32	0.10
466	393517.07	1406884.79	0.10
467	393519.26	1406892.26	0.10
468	393528.38	1406923.24	0.10
469	393453.82	1406949.91	0.10
470	393353.10	1406987.48	0.10
471	393140.00	1407064.98	0.10
472	392934.28	1407139.73	0.10
473	392729.97	1407213.59	0.10
474	392506.91	1407294.31	0.10
475	392291.61	1407372.48	0.10
476	392091.25	1407445.30	0.10
477	391872.59	1407525.00	0.10
478	391660.27	1407601.74	0.10
479	391442.21	1407681.12	0.10
480	391231.35	1407757.74	0.10
481	391018.41	1407834.86	0.10
482	390777.14	1407922.48	0.10
483	390772.69	1407924.07	0.10
484	390764.51	1407927.01	0.10
485	390617.03	1407979.87	0.10
486	390521.44	1408014.48	0.10
487	390399.41	1408058.57	0.10
488	390200.36	1408130.64	0.10
489	389992.27	1408205.84	0.10
490	389780.27	1408282.13	0.10
491	389570.94	1408357.62	0.10
492	389347.32	1408436.72	0.10
493	389127.76	1408381.93	0.10
439	389032.54	1408356.31	0.10
494	383084.71	1409166.22	0.10
495	383125.28	1409124.49	0.10
496	383218.77	1409028.87	0.10
497	383311.39	1408933.50	0.10
498	383393.31	1408849.57	0.10
499	383484.09	1408755.99	0.10
500	383626.40	1408607.16	0.10

501	383687.33	1408540.60	0.10
502	383774.03	1408453.88	0.10
503	383777.23	1408450.69	0.10
504	383845.82	1408382.07	0.10
505	384000.87	1408224.57	0.10
506	384072.97	1408150.56	0.10
507	384077.73	1408145.69	0.10
508	384152.53	1408068.93	0.10
509	384343.42	1407873.04	0.10
510	384456.38	1407757.36	0.10
511	384572.37	1407635.36	0.10
512	384801.58	1407653.85	0.10
513	385014.61	1407669.33	0.10
514	385229.51	1407685.87	0.10
515	385443.64	1407702.18	0.10
516	385655.22	1407718.17	0.10
517	385875.94	1407735.30	0.10
518	386088.54	1407751.58	0.10
519	386296.94	1407768.05	0.10
520	386506.84	1407783.92	0.10
521	386720.47	1407795.90	0.10
522	386934.27	1407815.51	0.10
523	387134.74	1407828.84	0.10
524	387387.27	1407894.44	0.10
525	387594.05	1407946.76	0.10
526	387816.73	1408003.52	0.10
527	388046.41	1408062.65	0.10
528	388204.67	1408103.39	0.10
529	388211.37	1408105.11	0.10
530	388252.91	1408115.81	0.10
531	388480.37	1408173.03	0.10
532	388703.79	1408228.98	0.10
533	388768.77	1408245.77	0.10
534	388712.28	1408272.50	0.10
535	388693.92	1408267.76	0.10
536	388648.63	1408256.42	0.10
537	388635.12	1408253.04	0.10
538	388530.53	1408226.83	0.10
539	388519.20	1408224.00	0.10
540	388470.65	1408211.83	0.10
541	388243.04	1408154.58	0.10
542	388036.44	1408101.39	0.10
543	387806.80	1408042.28	0.10
544	387584.21	1407985.54	0.10
545	387377.83	1407933.33	0.10
546	387128.32	1407868.50	0.10
547	386931.12	1407855.41	0.10
548	386717.52	1407835.80	0.10
549	386504.22	1407823.86	0.10

550	386293.85	1407807.93	0.10
551	386085.43	1407791.47	0.10
552	385872.87	1407775.19	0.10
553	385652.17	1407758.07	0.10
554	385440.63	1407742.07	0.10
555	385226.48	1407725.78	0.10
556	385011.63	1407709.23	0.10
557	384798.53	1407693.75	0.10
558	384588.20	1407676.78	0.10
559	384485.20	1407785.12	0.10
560	384372.05	1407901.00	0.10
561	384181.20	1408096.85	0.10
562	384055.15	1408226.18	0.10
563	384046.92	1408234.64	0.10
564	384029.44	1408252.56	0.10
565	383874.22	1408410.25	0.10
566	383813.78	1408470.72	0.10
567	383810.75	1408473.76	0.10
568	383729.43	1408555.08	0.10
569	383774.73	1408604.83	0.10
570	383782.94	1408622.52	0.10
571	383749.70	1408645.96	0.10
572	383741.02	1408627.24	0.10
573	383701.75	1408584.11	0.10
574	383655.62	1408634.50	0.10
575	383512.91	1408783.74	0.10
576	383421.98	1408877.47	0.10
577	383340.06	1408961.41	0.10
578	383247.42	1409056.80	0.10
579	383153.93	1409152.42	0.10
580	383111.57	1409195.98	0.10
581	383103.68	1409184.78	0.10
582	383086.18	1409167.29	0.10
494	383084.71	1409166.22	0.10
583	382041.01	1410235.85	0.10
584	382127.81	1410146.91	0.10
585	382278.25	1409995.43	0.10
586	382424.99	1409844.51	0.10
587	382554.67	1409710.79	0.10
588	382700.52	1409561.15	0.10
589	382701.92	1409559.72	0.10
590	382710.82	1409550.58	0.10
591	382853.72	1409403.63	0.10
592	382958.01	1409296.86	0.10
593	383058.03	1409193.66	0.10
594	383071.14	1409180.18	0.10
595	383074.27	1409182.61	0.10
596	383087.45	1409196.86	0.10

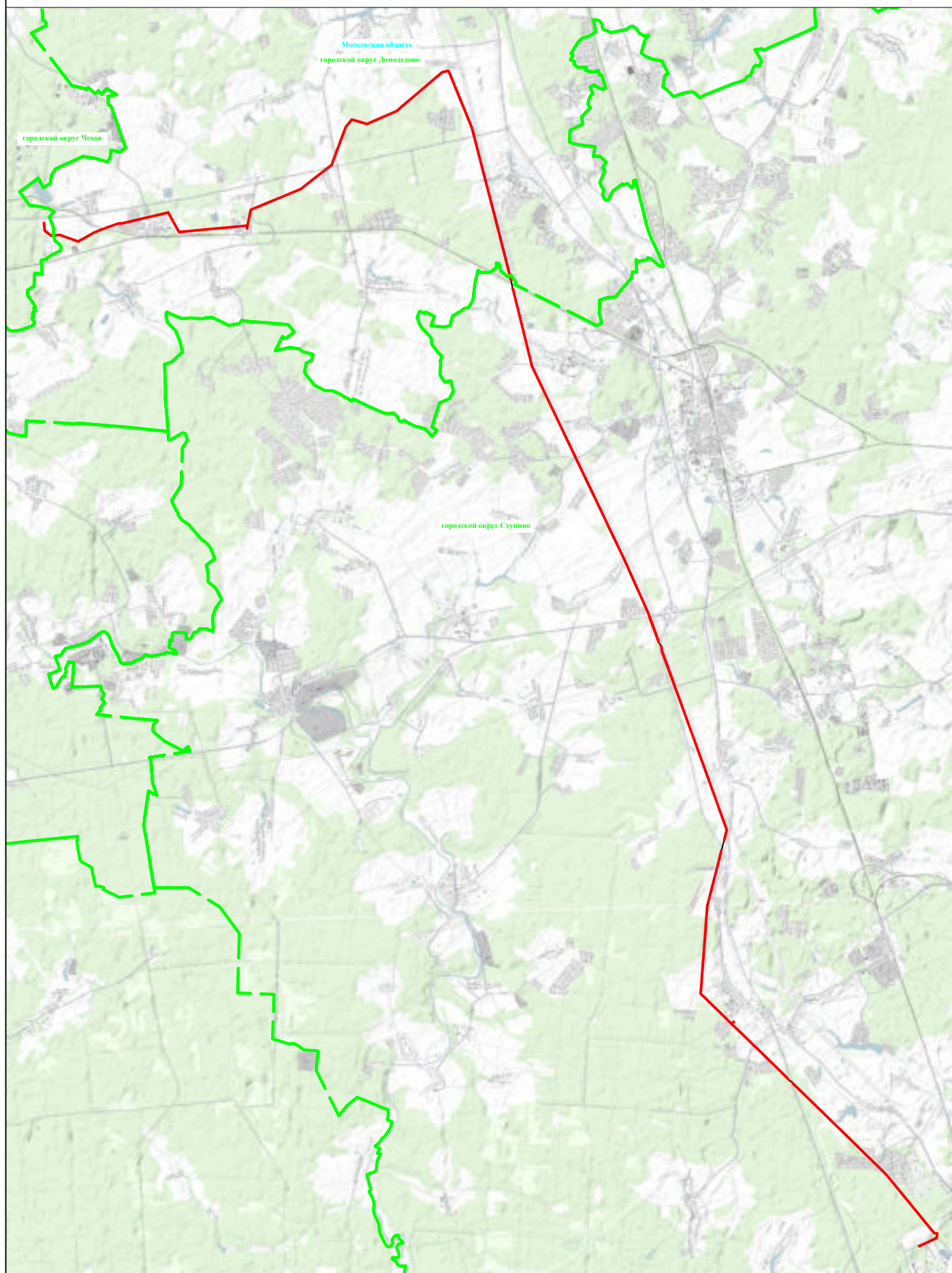
597	383097.40	1409210.57	0.10
598	383086.74	1409221.54	0.10
599	382986.69	1409324.76	0.10
600	382882.38	1409431.56	0.10
601	382739.49	1409578.49	0.10
602	382717.19	1409601.37	0.10
603	382714.23	1409604.44	0.10
604	382583.35	1409738.69	0.10
605	382453.70	1409872.39	0.10
606	382306.77	1410023.47	0.10
607	382156.32	1410174.98	0.10
608	382126.16	1410205.88	0.10
609	382087.27	1410219.11	0.10
583	382041.01	1410235.85	0.10
610	381946.50	1410332.66	0.10
611	382032.09	1410302.27	0.10
612	381960.38	1410375.72	0.10
613	381799.54	1410545.27	0.10
614	381690.47	1410657.07	0.10
615	381567.11	1410783.36	0.10
616	381444.60	1410908.42	0.10
617	381307.01	1411049.99	0.10
618	381179.69	1411180.34	0.10
619	381054.78	1411308.32	0.10
620	380917.53	1411447.98	0.10
621	380780.92	1411589.24	0.10
622	380661.11	1411712.51	0.10
623	380560.60	1411815.71	0.10
624	380476.88	1411901.91	0.10
625	380343.44	1412038.03	0.10
626	380207.55	1412177.00	0.10
627	380080.41	1412307.10	0.10
628	379945.63	1412444.60	0.10
629	379801.10	1412593.02	0.10
630	379685.08	1412710.98	0.10
631	379588.19	1412810.89	0.10
632	379558.94	1412840.92	0.10
633	379545.12	1412855.10	0.10
634	379462.68	1412939.74	0.10
635	379333.88	1413069.69	0.10
636	379202.50	1413178.76	0.10
637	379035.03	1413316.54	0.10
638	378873.34	1413448.59	0.10
639	378719.88	1413574.09	0.10
640	378550.30	1413712.87	0.10
641	378392.69	1413841.61	0.10
642	378224.70	1413978.66	0.10
643	378053.39	1414119.01	0.10

644	377904.28	1414240.89	0.10
645	377743.22	1414373.58	0.10
646	377709.05	1414401.90	0.10
647	377704.62	1414405.57	0.10
648	377700.32	1414409.14	0.10
649	377648.11	1414452.40	0.10
650	377646.26	1414453.93	0.10
651	377632.35	1414465.47	0.10
652	377627.01	1414493.56	0.10
653	377626.41	1414496.77	0.10
654	377613.31	1414565.90	0.10
655	377455.23	1414546.27	0.10
656	377378.98	1414384.91	0.10
657	377301.35	1414221.29	0.10
658	377294.06	1414205.95	0.10
659	377291.97	1414201.54	0.10
660	377283.48	1414182.96	0.10
661	377279.76	1414174.82	0.10
662	377273.15	1414160.36	0.10
663	377217.10	1414037.74	0.10
664	377213.80	1414013.36	0.10
665	377251.92	1413996.80	0.10
666	377255.96	1414026.49	0.10
667	377321.09	1414168.99	0.10
668	377324.46	1414176.37	0.10
669	377324.95	1414177.46	0.10
670	377328.25	1414184.65	0.10
671	377331.93	1414192.44	0.10
672	377337.48	1414204.13	0.10
673	377415.15	1414367.79	0.10
674	377481.99	1414509.28	0.10
675	377580.98	1414521.56	0.10
676	377589.31	1414477.64	0.10
677	377589.93	1414474.35	0.10
678	377595.72	1414443.86	0.10
679	377614.73	1414428.10	0.10
680	377672.60	1414380.13	0.10
681	377682.71	1414371.77	0.10
682	377717.73	1414342.73	0.10
683	377878.90	1414209.95	0.10
684	378028.05	1414088.04	0.10
685	378199.38	1413947.68	0.10
686	378367.37	1413810.63	0.10
687	378524.96	1413681.90	0.10
688	378694.55	1413543.11	0.10
689	378848.04	1413417.59	0.10
690	379009.67	1413285.59	0.10
691	379177.02	1413147.91	0.10
692	379306.64	1413040.34	0.10


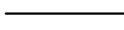


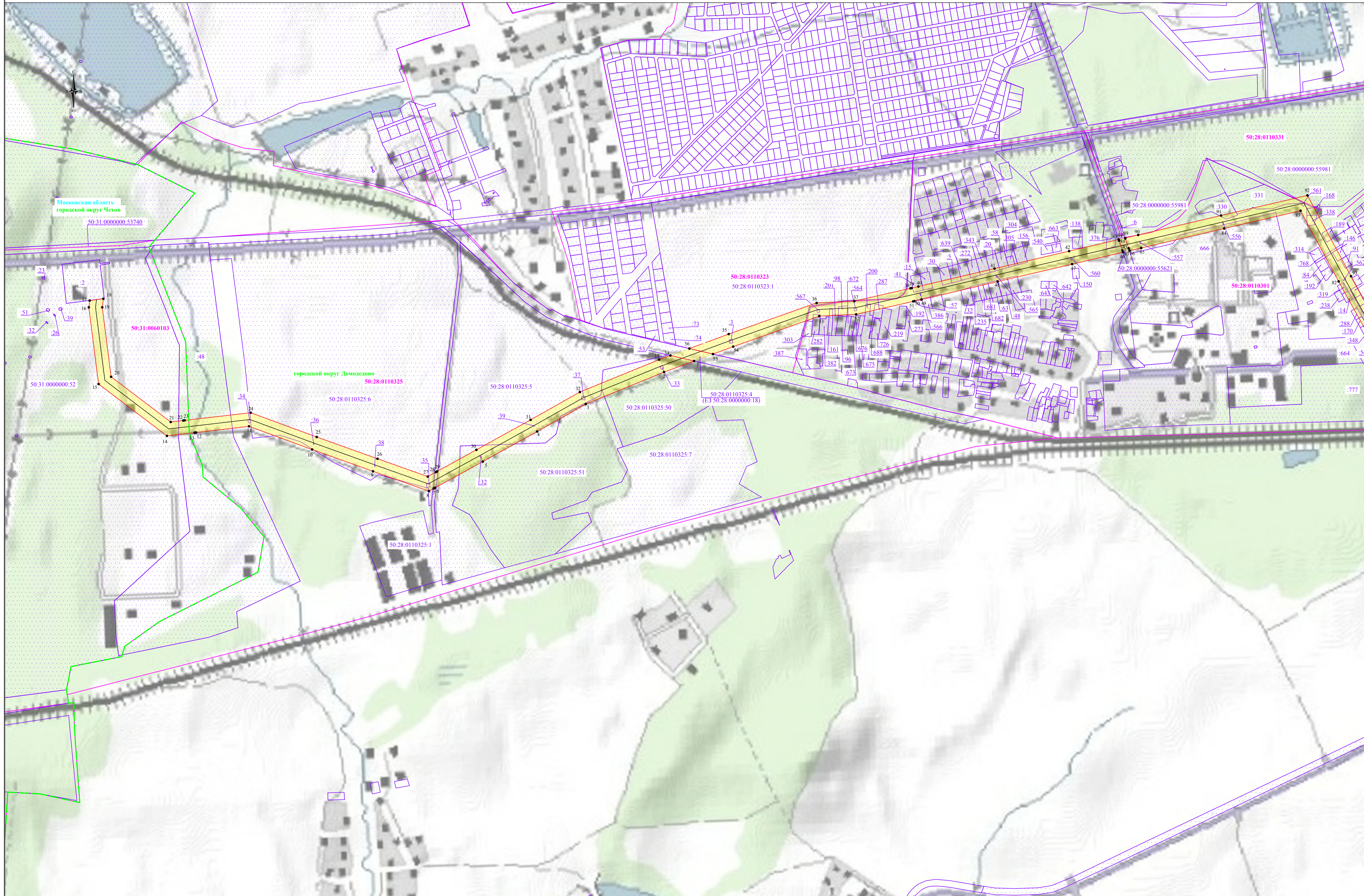
693	379434.13	1412911.70	0.10
694	379454.76	1412890.53	0.10
695	379539.58	1412803.45	0.10
696	379542.58	1412800.38	0.10
697	379559.50	1412783.00	0.10
698	379608.83	1412732.14	0.10
699	379637.93	1412702.13	0.10
700	379641.11	1412698.86	0.10
701	379644.62	1412695.23	0.10
702	379656.46	1412683.02	0.10
703	379772.50	1412565.04	0.10
704	379776.72	1412560.70	0.10
705	379917.00	1412416.63	0.10
706	380051.81	1412279.12	0.10
707	380178.93	1412149.02	0.10
708	380314.86	1412010.03	0.10
709	380448.24	1411873.96	0.10
710	380531.92	1411787.82	0.10
711	380632.44	1411684.62	0.10
712	380752.19	1411561.40	0.10
713	380888.88	1411420.05	0.10
714	381026.19	1411280.33	0.10
715	381151.07	1411152.39	0.10
716	381278.35	1411022.07	0.10
717	381415.96	1410880.48	0.10
718	381538.51	1410755.38	0.10
719	381661.84	1410629.14	0.10
720	381770.69	1410517.54	0.10
721	381931.74	1410347.78	0.10
610	381946.50	1410332.66	0.10

# Схема расположения границ публичного сервитута



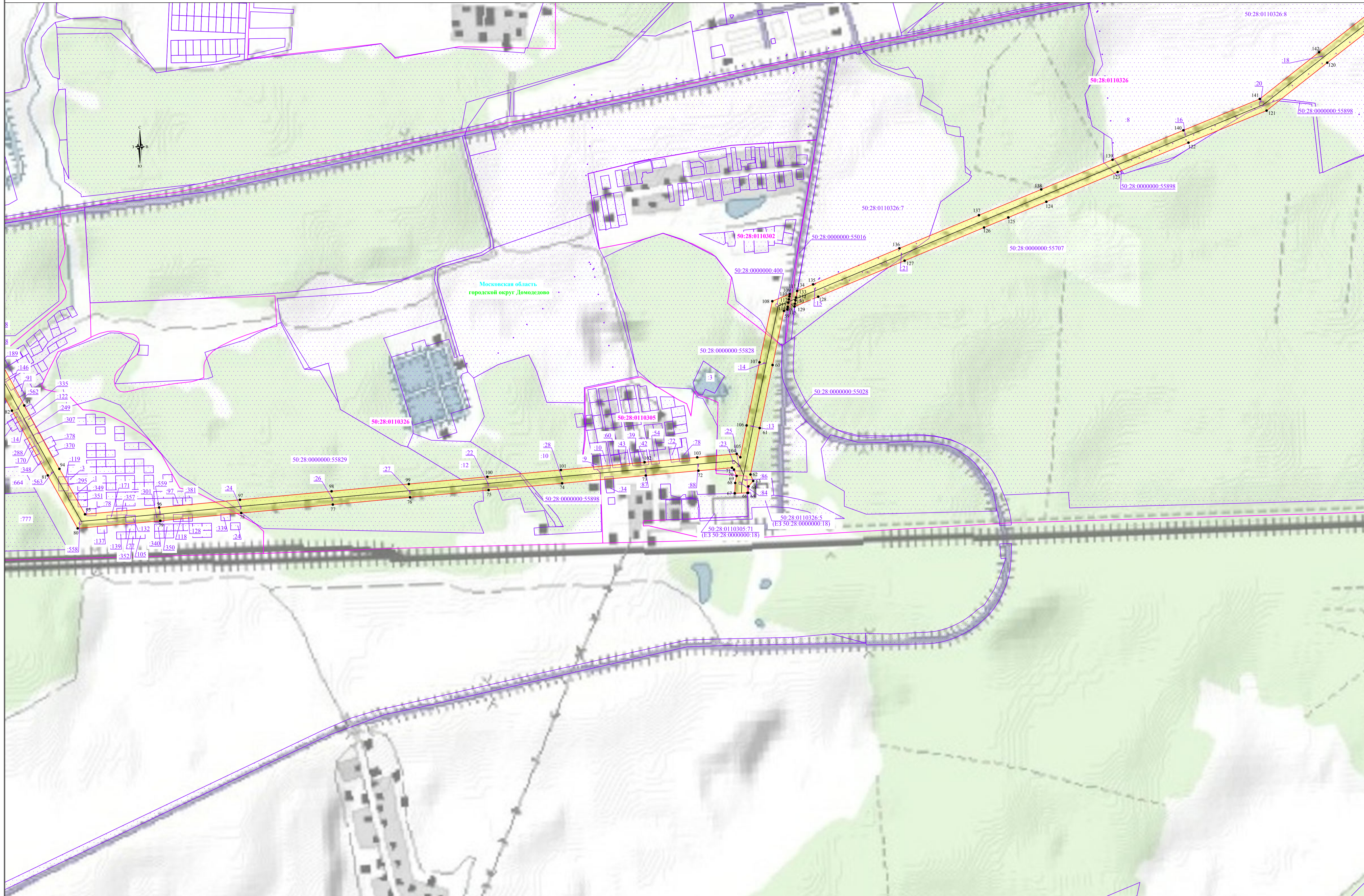
## Используемые условные знаки и обозначения:

- |   |  |
|---|--|
|  | - обозначение границы публичного сервитута |
|  | - обозначение линии электропередачи        |
| <b>городской округ Чехов</b>  | - обозначение муниципального образования   |
| <b>Московская область</b>   | - обозначение субъекта                     |



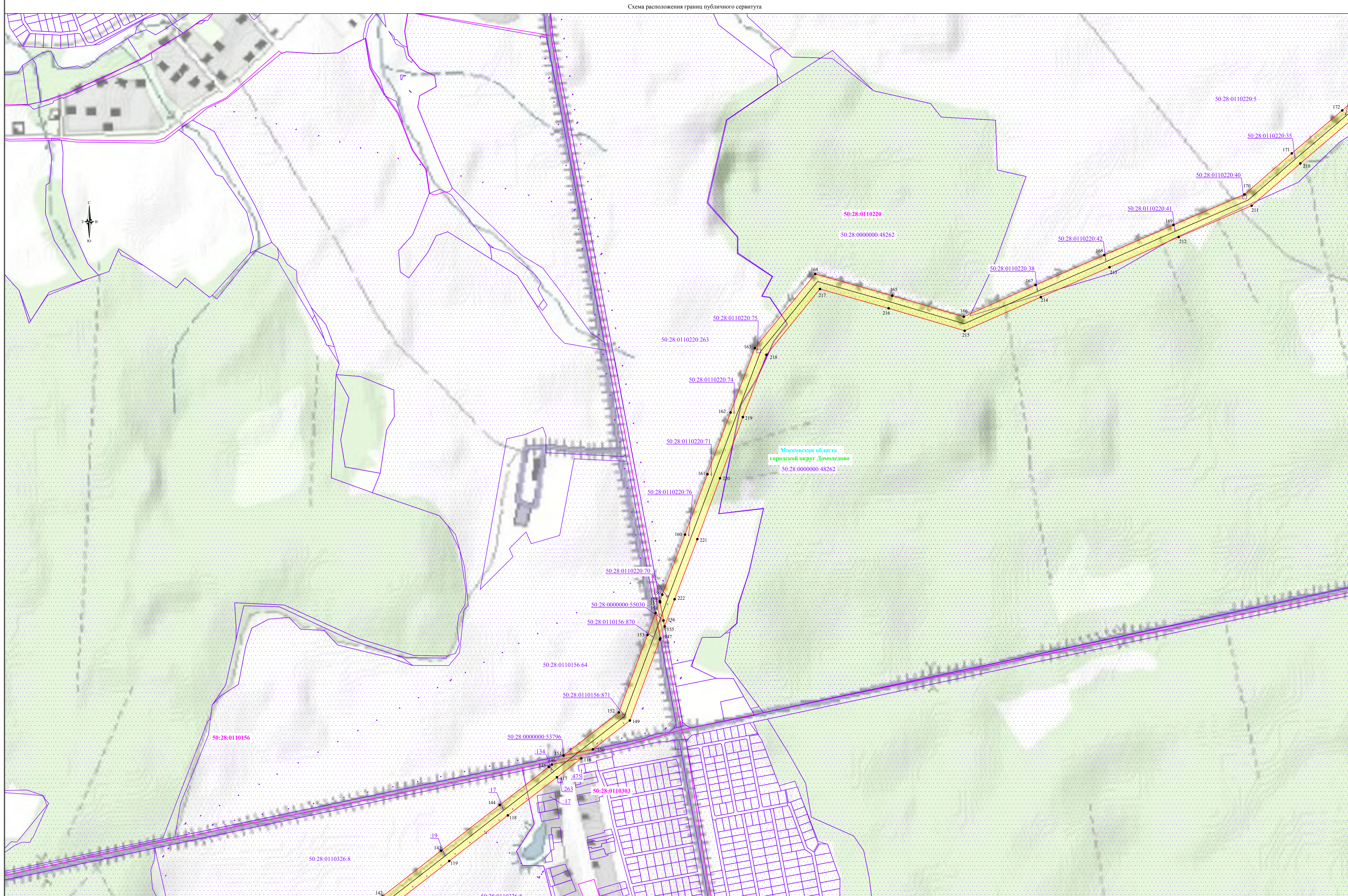
**Используемые условные знаки и обозначения:**

- - обозначение границы публичного сервитута
- - обозначение границы земельного участка
- - обозначение границы кадастрового квартала
- - обозначение линии электропередачи
- - обозначение границы муниципального образования
- - обозначение границы субъекта
- обозначение границы охранной зоны линии электропередачи
- - обозначение характерной точки границы публичного сервитута
- 50:31:0060103 - обозначение номера кадастрового квартала
- 50:31:0000000:53740 - обозначение кадастрового номера земельного участка
- городской округ Чехов - обозначение муниципального образования
- Московская область - обозначение субъекта



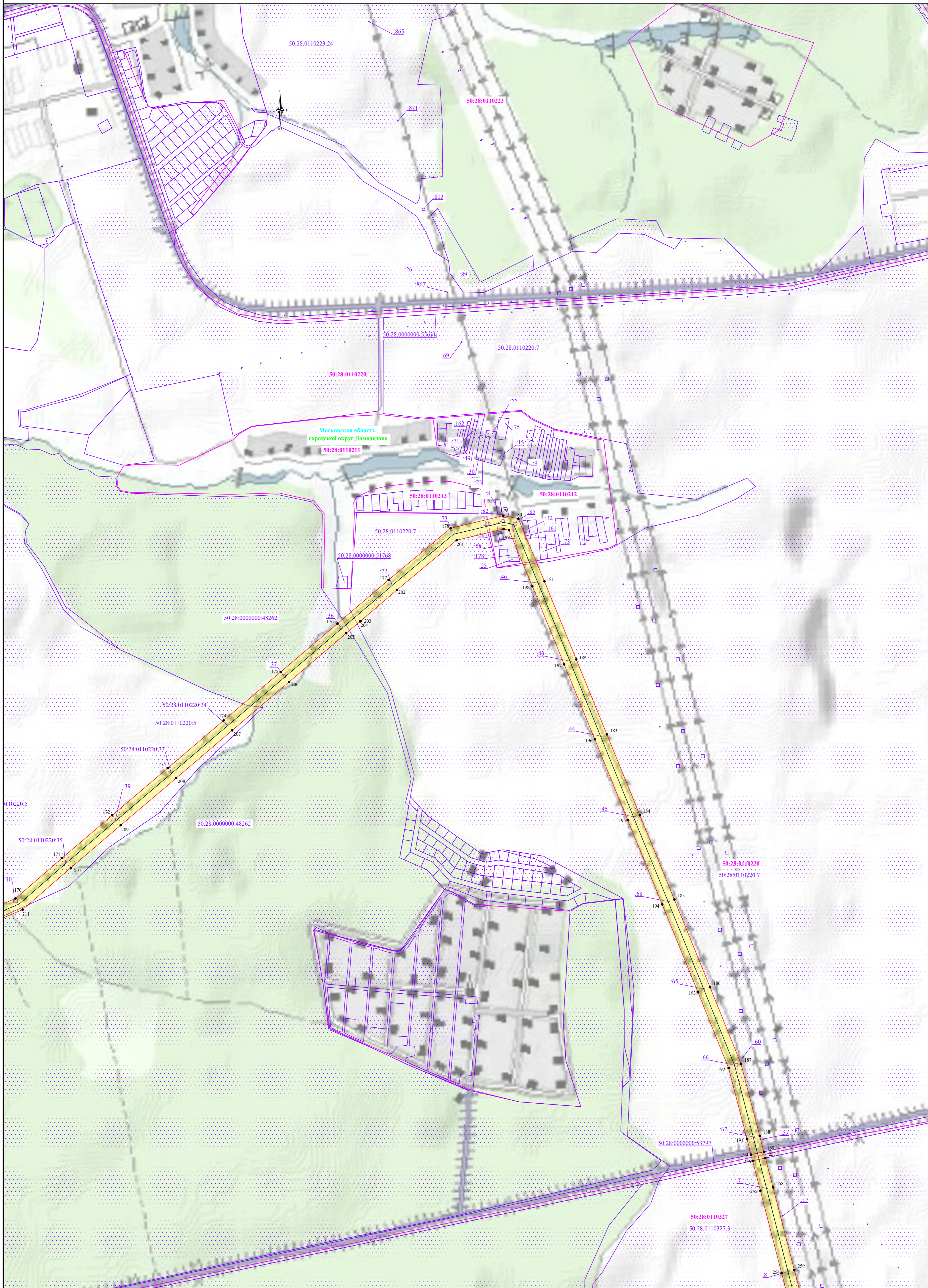
Используемые условные знаки и обозначения:

- - обозначение границы публичного сервитута
- - обозначение границы земельного участка
- - обозначение границы кадастрового квартала
- - обозначение линии электропередачи
- - обозначение границы муниципального образования
- - обозначение границы субъекта
- обозначение границы охранной зоны линии электропередачи
- - обозначение характерной точки границы публичного сервитута
- 50:31:0060103 - обозначение номера кадастрового квартала
- 50:31:0000000:53740 - обозначение кадастрового номера земельного участка
- городской округ Чехов - обозначение муниципального образования
- Московская область - обозначение субъекта





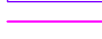

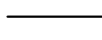







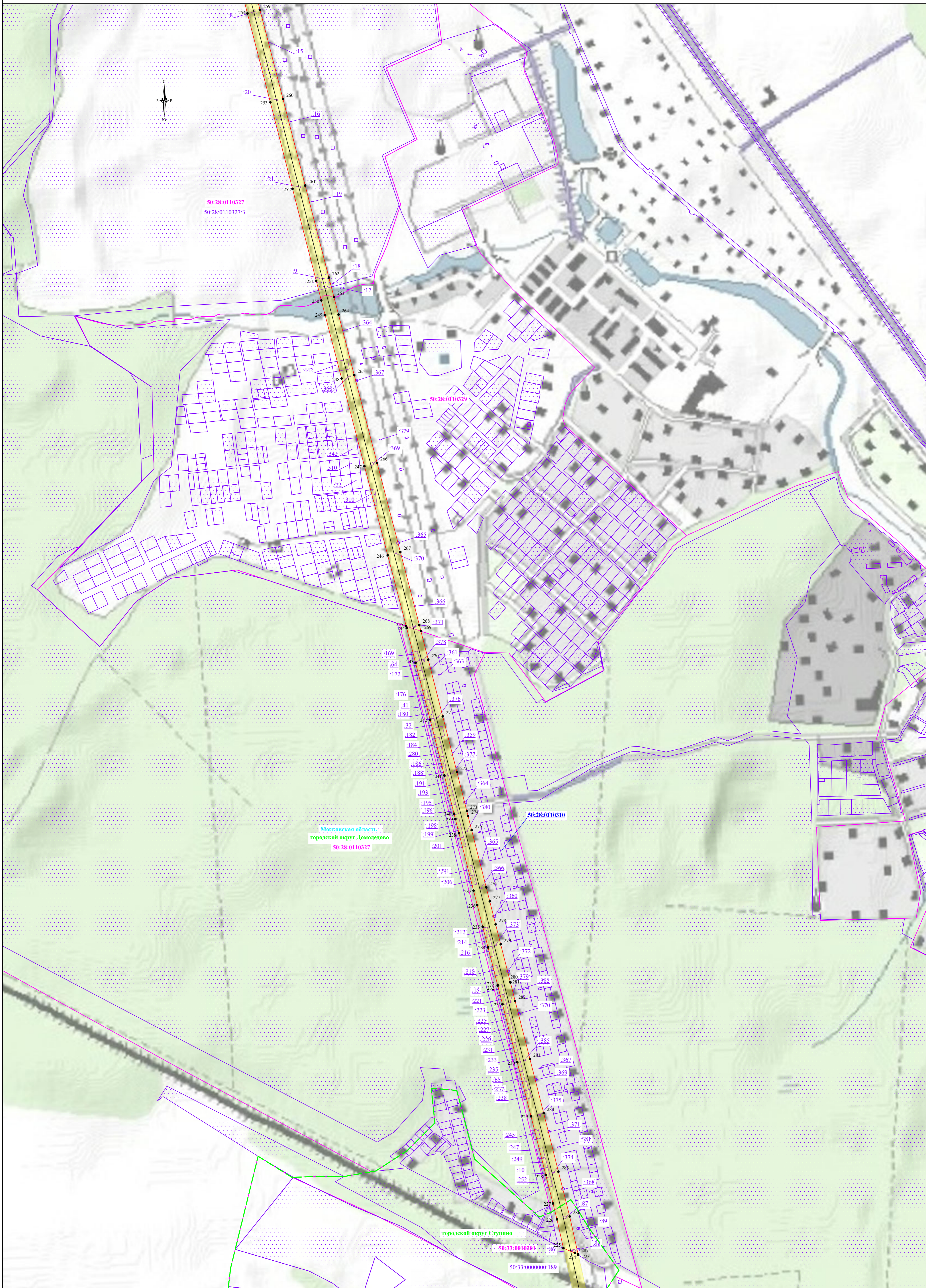
**Используемые условные знаки и обозначения:**

- - обозначение границы публичного сервитута
- - обозначение границы земельного участка
- - обозначение границы кадастрового квартала
- - обозначение линии электропередачи
- - обозначение границы муниципального образования
- - обозначение границы субъекта
- - обозначение границы охранной зоны линии электропередачи
- - обозначение характерной точки границы публичного сервитута
- 50:31:0060103 - обозначение номера кадастрового квартала
- 50:31:0000000:53740 - обозначение кадастрового номера земельного участка
- городской округ Чехов - обозначение муниципального образования
- Московская область - обозначение субъекта



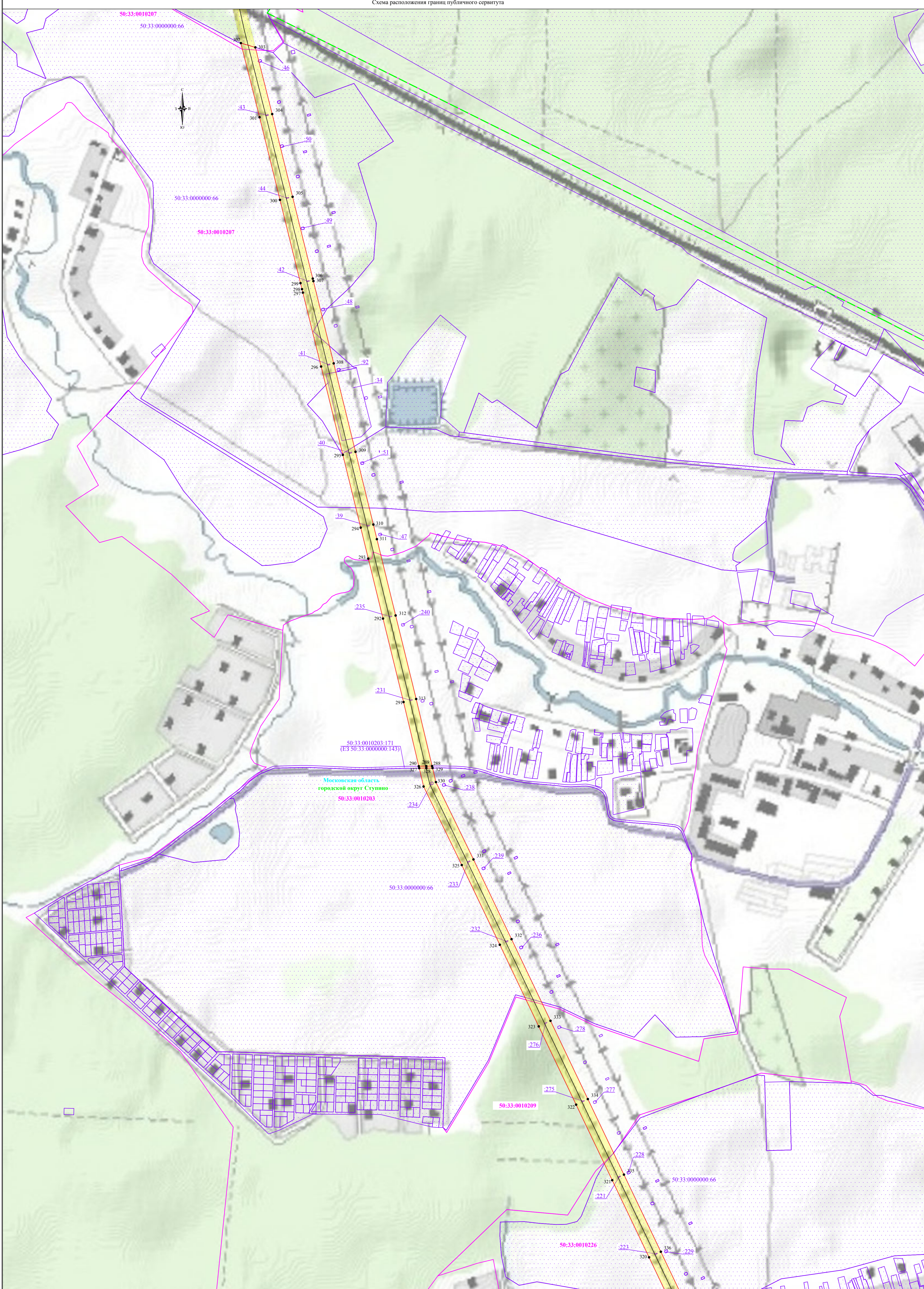
Используемые условные знаки и обозначения:

- |   |  |   |  |
|---|--|---|--|
|  | - обозначение границы публичного сервитута       |  | - обозначение границы охранной зоны линии электропередачи                |
|  | - обозначение границы земельного участка         |  | - обозначение характерной точки границы публичного сервитута             |
|  | - обозначение границы кадастрового квартала      |  | 50:31:006:1103 - обозначение номера кадастрового квартала                |
|  | - обозначение линии электропередачи              |  | 50:31:0000000:53740 - обозначение кадастрового номера земельного участка |
|  | - обозначение границы муниципального образования |  | городской округ Чехов - обозначение муниципального образования           |
|  | - обозначение границы субъекта                   |  | Московская область - обозначение субъекта                                |



Используемые условные знаки и обозначения:

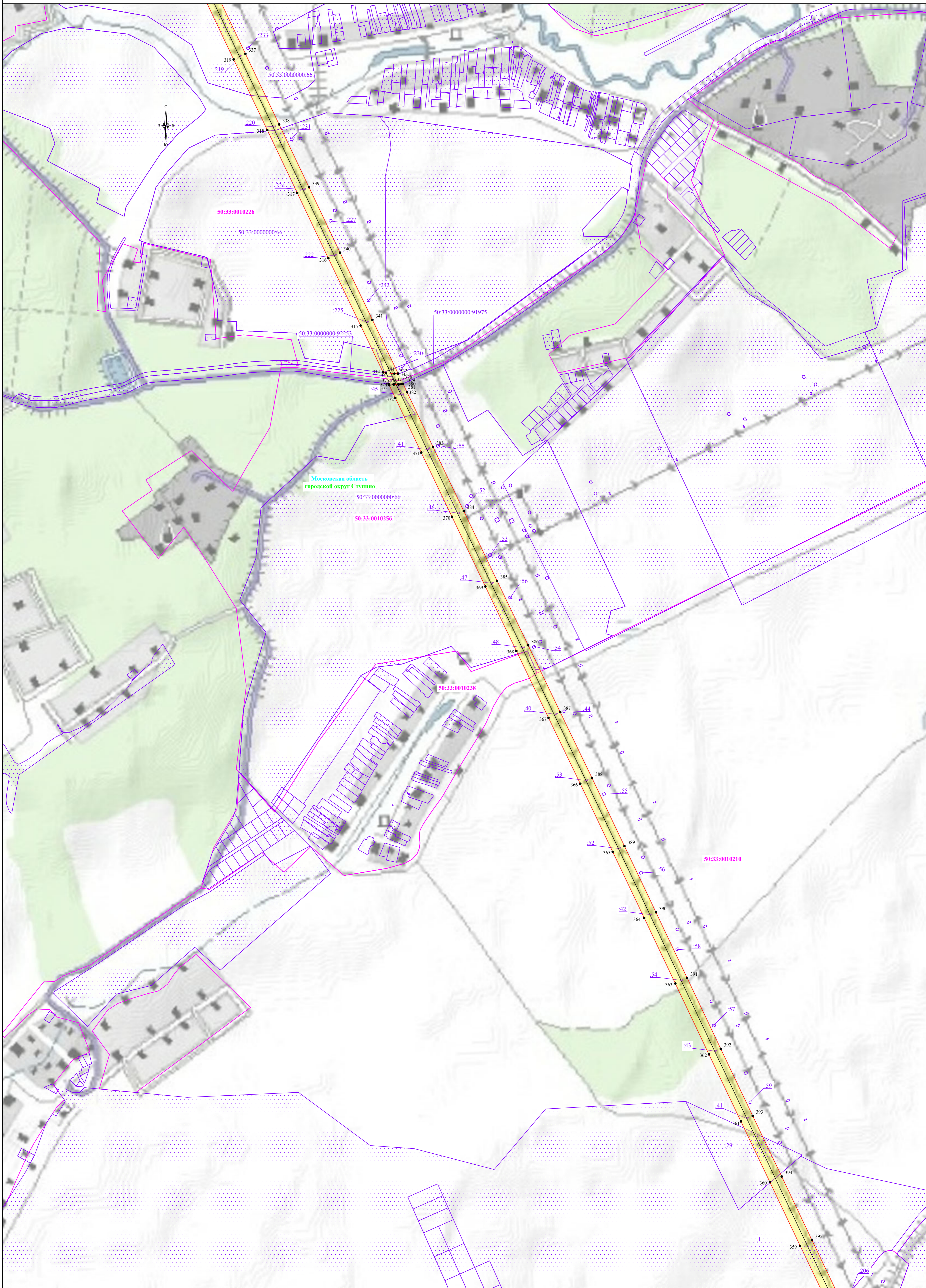
- обозначение границы публичного сервитута
- обозначение границы земельного участка
- обозначение границы муниципального образования
- обозначение границы субъекта
- обозначение границы охранной зоны линии электропередачи
- 1 - обозначение характерной точки границы публичного сервитута
- 50:31:006:103 - обозначение номера кадастрового квартала
- 50:31:0000000:53740 - обозначение кадастрового номера земельного участка
- Московская область, - обозначение муниципального образования
- городской округ Чехов - обозначение субъекта



Используемые условные знаки и обозначения:

- обозначение границы публичного сервитута
- обозначение границы земельного участка
- обозначение границы кадастрового квартала
- обозначение линии электропередачи
- обозначение границы муниципального образования
- обозначение границы субъекта
- обозначение границы охранной зоны линии электропередачи
- - обозначение характерной точки границы публичного сервитута
- 1 - обозначение номера кадастрового квартала
- 50:31:0060103 - обозначение номера кадастрового квартала
- 50:31:0000000:53740 - обозначение кадастрового номера земельного участка
- Московская область, городской округ Чехов - обозначение муниципального образования
- Московская область - обозначение субъекта





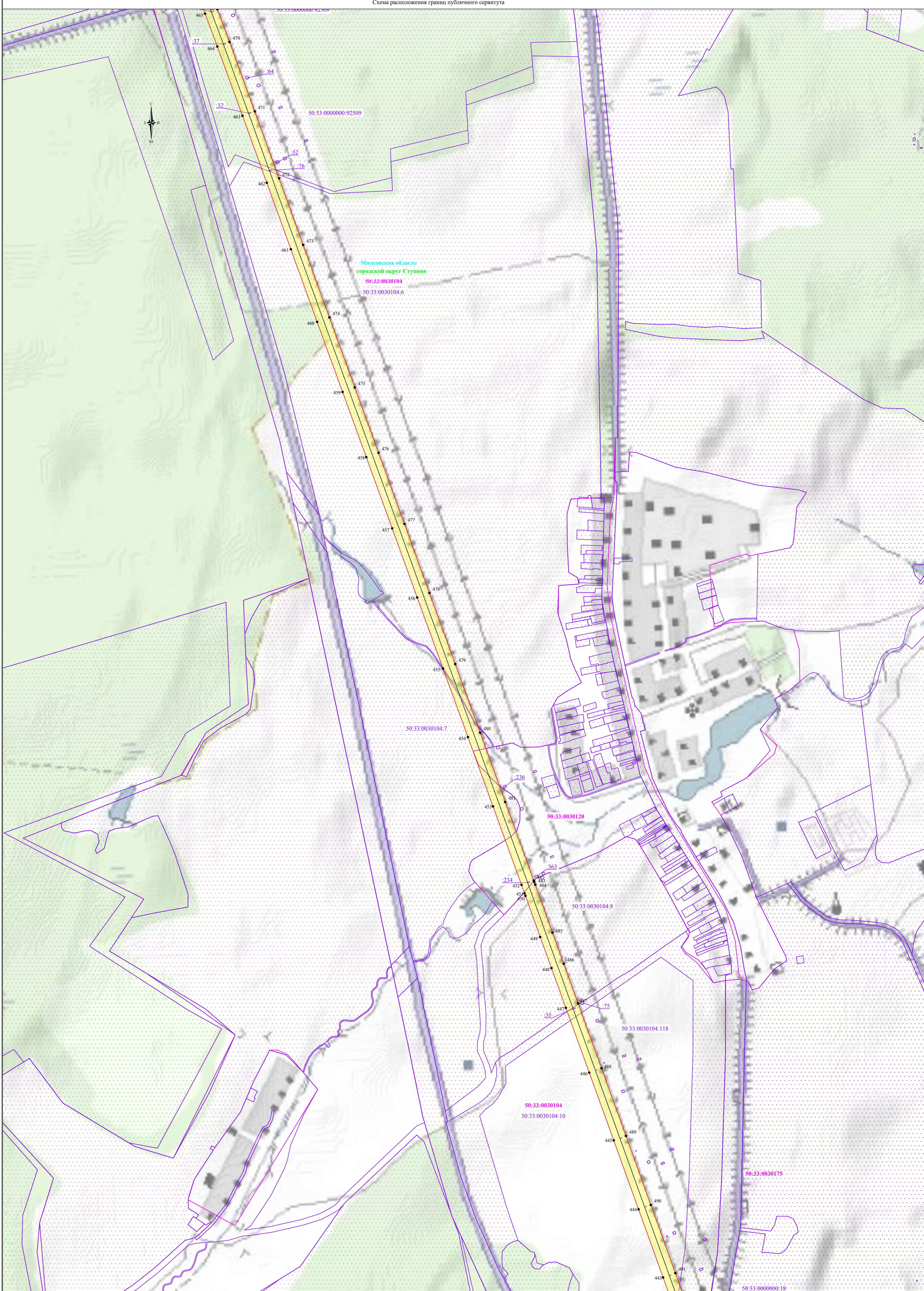
Используемые условные знаки и обозначения:

- |  |  |  |  |
|--|--|--|--|
|  | - обозначение границы публичного сервитута       |  | - обозначение границы охранной зоны линии электропередачи    |
|  | - обозначение границы земельного участка         |  | - обозначение характерной точки границы публичного сервитута |
|  | - обозначение границы кадастрового квартала      |  | - обозначение номера кадастрового квартала                   |
|  | - обозначение линии электропередачи              |  | - обозначение кадастрового номера земельного участка         |
|  | - обозначение границы муниципального образования |  | - обозначение муниципального образования                     |
|  | - обозначение границы субъекта                   |  | - обозначение субъекта                                       |



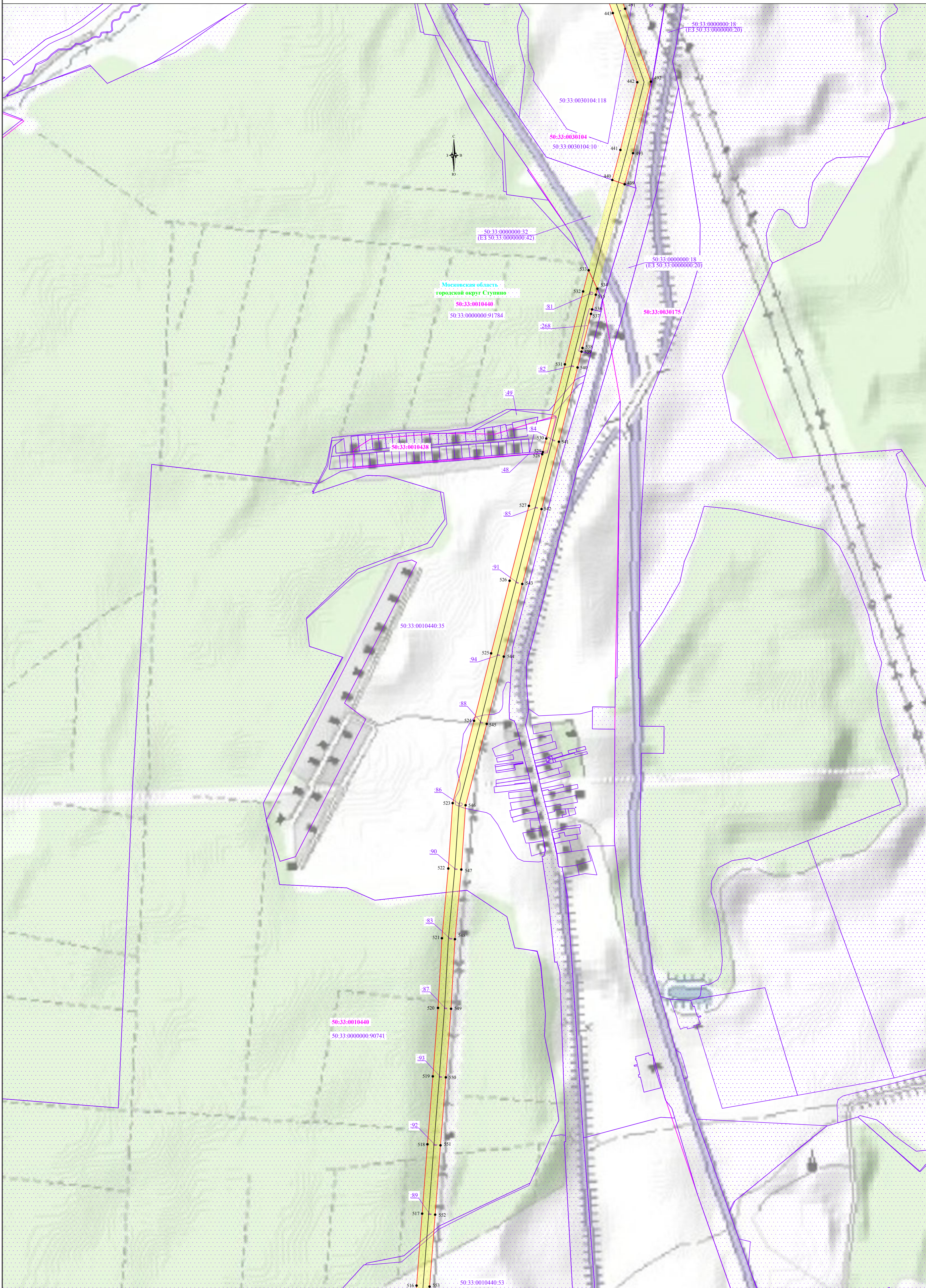
Используемые условные знаки и обозначения:

- |  |  |  |  |
|--|--|--|--|
|  | - обозначение границы публичного сервитута       |  | - обозначение границы охранной зоны линии электропередачи    |
|  | - обозначение границы земельного участка         |  | - обозначение характерной точки границы публичного сервитута |
|  | - обозначение границы кадастрового квартала      |  | - обозначение номера кадастрового квартала                   |
|  | - обозначение линии электропередачи              |  | - обозначение кадастрового номера земельного участка         |
|  | - обозначение границы муниципального образования |  | - обозначение муниципального образования                     |
|  | - обозначение границы субъекта                   |  | - обозначение субъекта                                       |





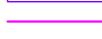

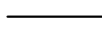







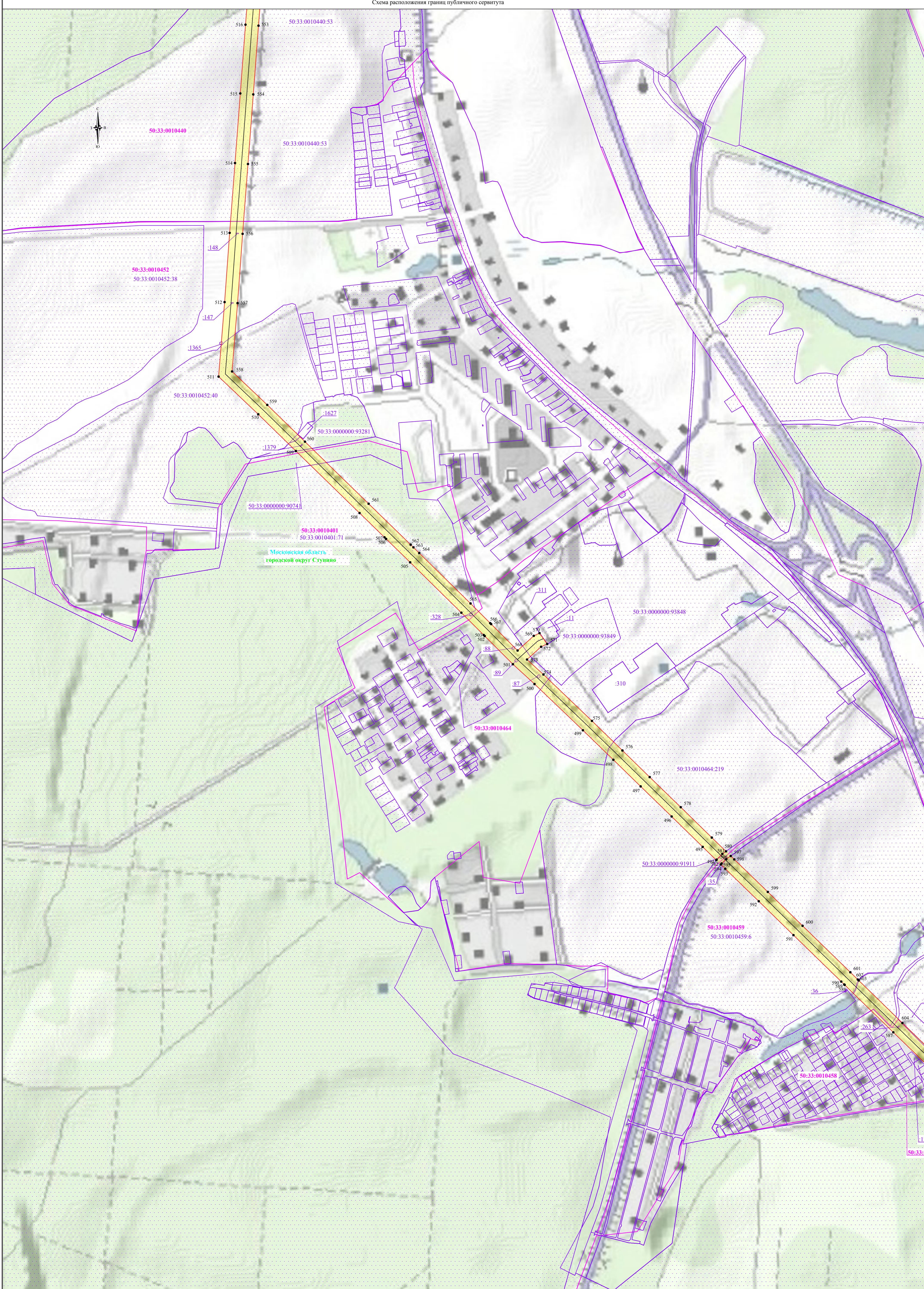
Используемые условные знаки и обозначения:

- обозначение границы публичного сервитута
- обозначение границы земельного участка
- обозначение границы кадастрового квартала
- обозначение линии электропередачи
- обозначение границы муниципального образования
- обозначение границы субъекта
- обозначение границы охранной зоны линии электропередачи
- 1 - обозначение характерной точки границы публичного сервитута
- 50:31:0061103 - обозначение номера кадастрового квартала
- 50:31:0000000:53740 - обозначение кадастрового номера земельного участка
- городской округ Чехов - обозначение муниципального образования
- Московская область - обозначение субъекта



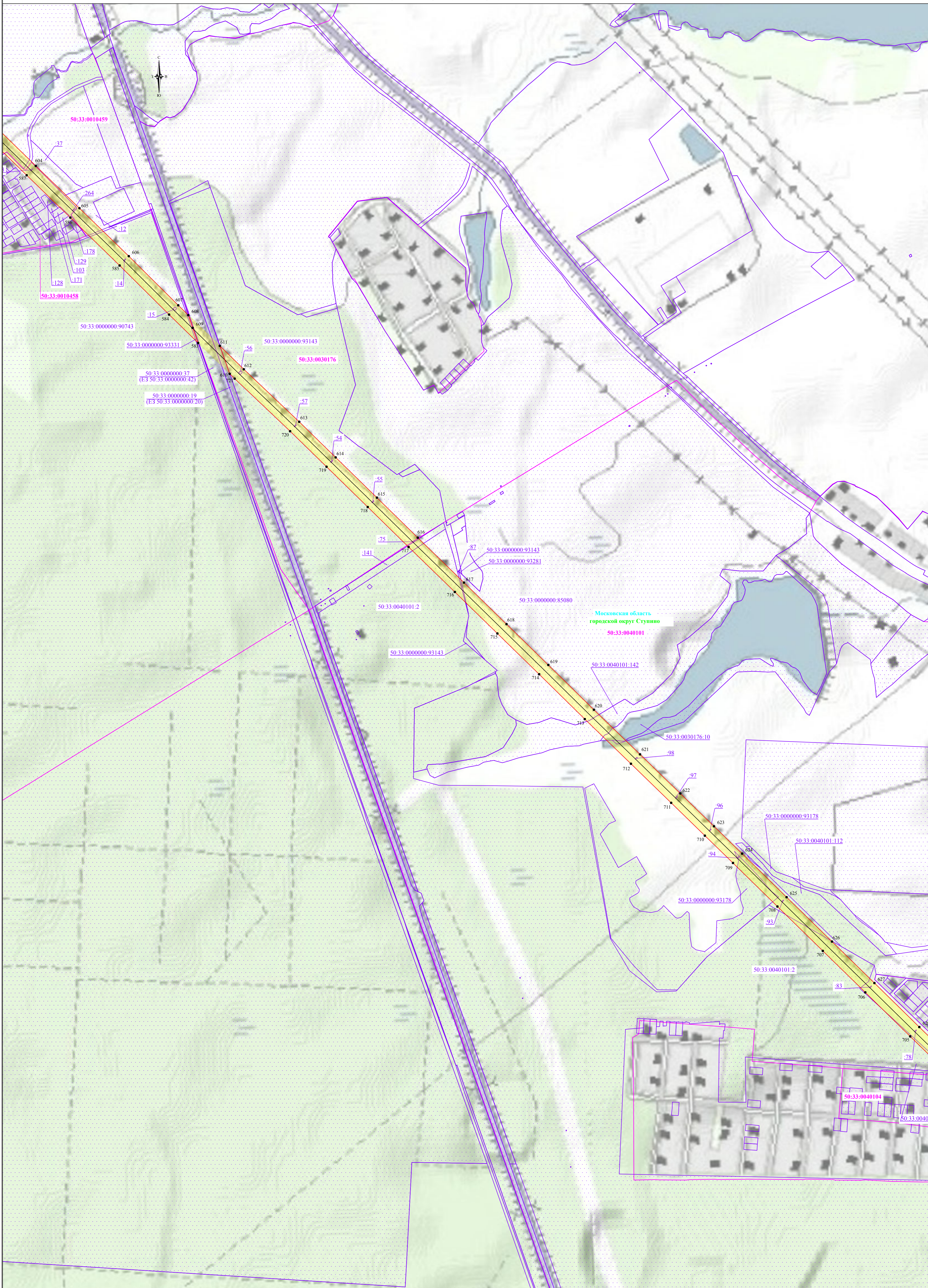
Используемые условные знаки и обозначения:

- |   |  |   |  |
|---|--|---|--|
|  | - обозначение границы публичного сервитута       |  | - обозначение границы охранной зоны линии электропередачи                |
|  | - обозначение границы земельного участка         |  | - обозначение характерной точки границы публичного сервитута             |
|  | - обозначение границы кадастрового квартала      |  | 50:31:0061103 - обозначение номера кадастрового квартала                 |
|  | - обозначение линии электропередачи              |  | 50:31:0000000:53740 - обозначение кадастрового номера земельного участка |
|  | - обозначение границы муниципального образования |  | 50:31:0000000:53740 - обозначение муниципального образования             |
|  | - обозначение границы субъекта                   |  | Московская область - обозначение субъекта                                |



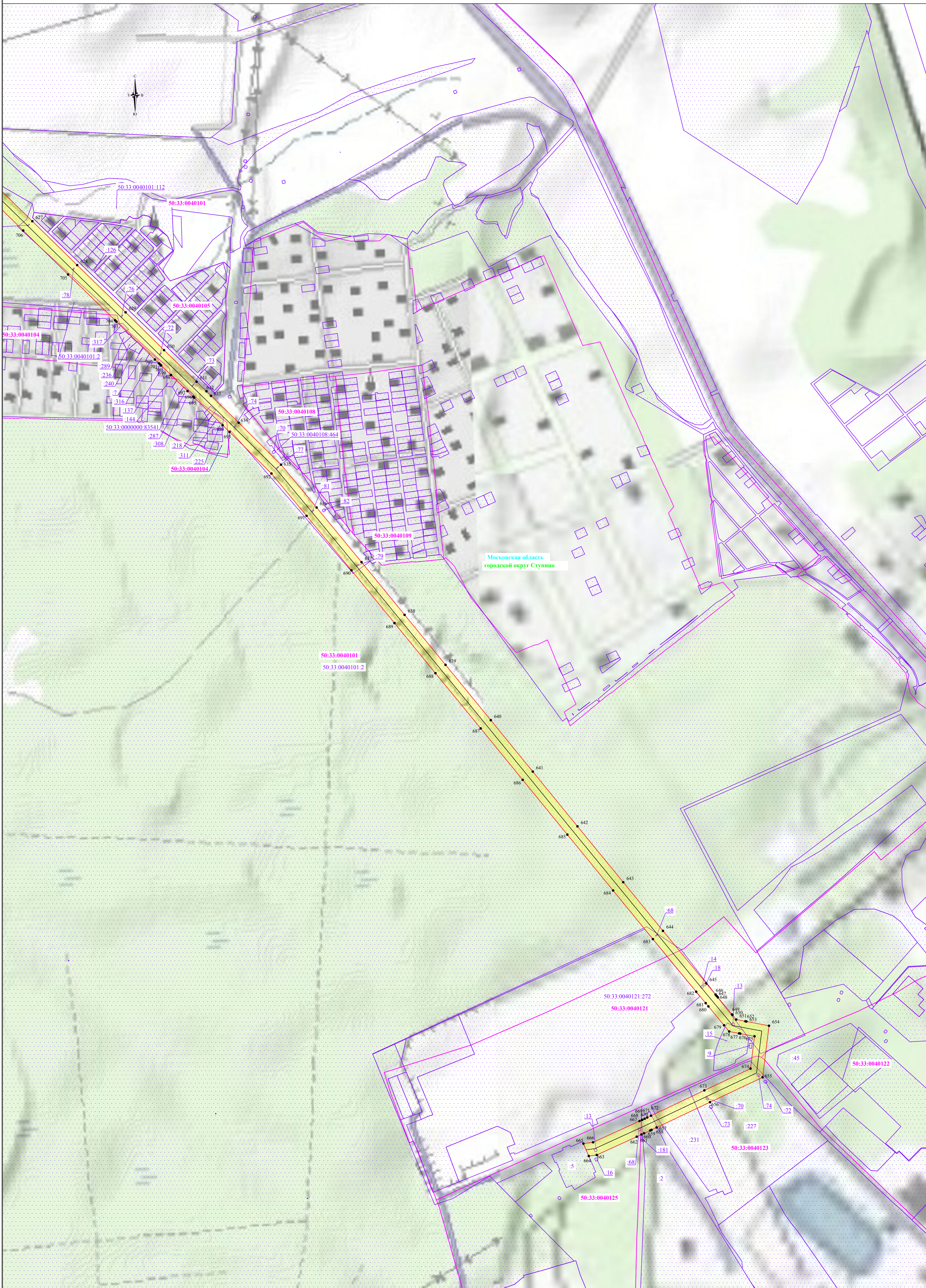
Используемые условные знаки и обозначения:

- - обозначение границы публичного сервитута
- - обозначение границы земельного участка
- - обозначение границы кадастрового квартала
- - обозначение линии электропередачи
- - обозначение границы муниципального образования
- - обозначение границы субъекта
- - обозначение границы охранной зоны линии электропередачи
- - обозначение характерной точки границы публичного сервитута
- 41 - обозначение номера кадастрового квартала
- 50:31:00601103 - обозначение кадастрового номера земельного участка
- 50:31:0000000:53740 - обозначение кадастрового номера земельного участка
- Московский округ Чехов - обозначение муниципального образования
- Московская область - обозначение субъекта




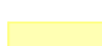




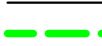
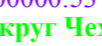




Используемые условные знаки и обозначения:

- |  |  |  |  |
|--|--|--|--|
|  | - обозначение границы публичного сервитута       |  | - обозначение границы охранной зоны линии электропередачи    |
|  | - обозначение границы земельного участка         |  | - обозначение характерной точки границы публичного сервитута |
|  | - обозначение линии электропередачи              |  | - обозначение номера кадастрового квартала                   |
|  | - обозначение границы муниципального образования |  | - обозначение кадастрового номера земельного участка         |
|  | - обозначение границы субъекта                   |  | - обозначение муниципального образования                     |
|  |  |  | - обозначение субъекта                                       |



Московская область  
городской округ Ступино

**Используемые условные знаки и обозначения:**

- |   |  |   |  |
|---|--|---|--|
|  | - обозначение границы публичного сервитута       |  | - обозначение границы охранной зоны линии электропередачи      |
|  | - обозначение границы земельного участка         |  | - обозначение характерной точки границы публичного сервитута   |
|  | - обозначение границы кадастрового квартала      |  | 50:31:0060103 - обозначение номера кадастрового квартала       |
|  | - обозначение линии электропередачи              |  | 50:31:0000000:53740 - обозначение номера земельного участка    |
|  | - обозначение границы муниципального образования |  | городской округ Чехов - обозначение муниципального образования |
|  | - обозначение границы субъекта                   |  | Московская область - обозначение субъекта                      |